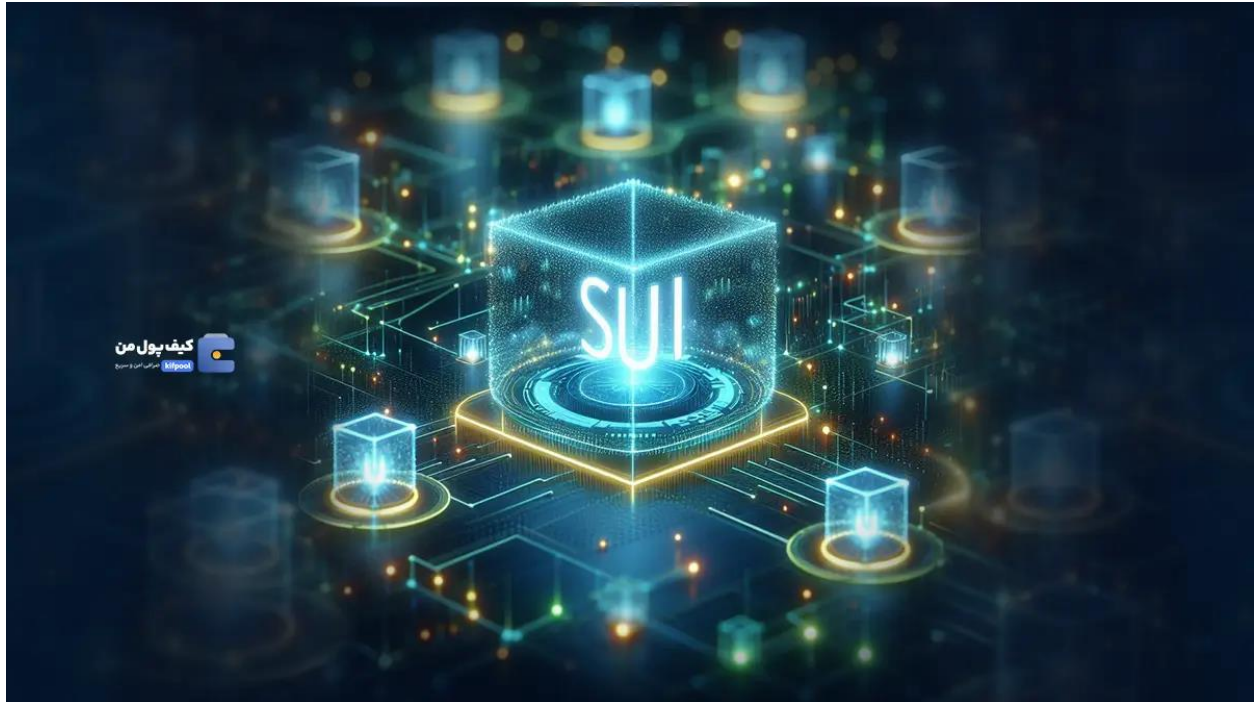


بلاکچین Sui چیست؟



بلاکچین Sui یک پلتفرم بلاکچین نسل جدید است که توسط Mysten Labs توسعه یافته و با هدف حل برخی از چالش‌های کلیدی اکوسیستم‌های بلاکچینی موجود مانند مقیاس‌پذیری، سرعت تراکنش، و قابلیت استفاده طراحی شده است. Sui برای پشتیبانی از برنامه‌های کاربردی غیرمتمرکز (DApps) با عملکرد بالا و تجربه کاربری بهینه‌سازی شده است. در این مقاله می‌خواهیم تا شما را با بلاکچین Sui و ویژگی‌های منحصر به فرد آن آشنا کنیم. اگر شما نیز به این موضوع علاقه‌مند هستید تا انتهای این مقاله از [بلاگ کیف پول من](#) همراه ما باشید.

بررسی ویژگی های کلیدی بلاکچین Sui:

بلاکچین Sui با ویژگی های کلیدی خود، به عنوان یکی از پلتفرم های نسل جدید در اکوسیستم بلاکچین، طراحی شده است تا به چالش های موجود در زمینه مقیاس پذیری، کارایی، و قابلیت استفاده پاسخ دهد.

• در اینجا به برخی از ویژگی های برجسته بلاکچین Sui اشاره می شود:

1. مقیاس پذیری بالا:

سوئی از یک معماری نوآورانه بهره می برد که امکان پردازش تراکنش ها را با سرعت و کارایی بالا فراهم می کند. این مقیاس پذیری اجازه می دهد تا برنامه های کاربردی با تعداد زیادی کاربر به طور مؤثر پشتیبانی شوند.

2. قابلیت استفاده و توسعه آسان:

بلاکچین سوئی توسعه برنامه های غیرمتمرکز (DApps) را با استفاده از زبان برنامه نویسی Move، که برای ایجاد قراردادهای هوشمند ایمن و کارآمد طراحی شده است، ساده می کند.

3. معماری منحصر به فرد:

سوئی (Sui) با بهره گیری از یک معماری منحصر به فرد که تأکید زیادی بر روی مدیریت حالت و تراکنش های همزمان دارد، این امکان را می دهد که تراکنش ها به صورت موازی و با کارایی بالا اجرا شوند.

4. پشتیبانی از انواع دارایی ها و برنامه ها:

این پلتفرم طوری طراحی شده است که انواع مختلف دارایی های دیجیتال و برنامه های کاربردی، از جمله بازی های غیرمتمرکز، برنامه های مالی، و سایر ابتکارات نوآورانه را پشتیبانی کند.

5. اجماع نوآورانه:

پلتفرم سوئی از مکانیزم های اجماع نوآورانه استفاده می کند که امنیت و کارایی را در مقیاس بزرگ تضمین می کند، به این ترتیب اطمینان حاصل می شود که شبکه در برابر حملات مختلف مقاوم است.

6. تمرکز بر تجربه کاربری:

پلتفرم Sui با هدف بهبود تجربه کاربری برای هم توسعه‌دهندگان و هم کاربران نهایی طراحی شده است، از این رو، ابزارها و رابط‌های کاربری دوستانه‌ای ارائه می‌دهد که استفاده از بلاک‌چین را ساده‌تر می‌کند.

7. امنیت پیشرفته:

امنیت یکی از اولویت‌های اصلی Sui میباشد، و از طریق استفاده از رمزنگاری پیشرفته و معماری طراحی شده برای جلوگیری از حملات، این پلتفرم قصد دارد یکی از امن‌ترین شبکه‌های بلاک‌چین را ارائه دهد.

با این ویژگی‌ها، Sui قصد دارد مشکلات موجود در بلاک‌چین‌های کنونی را حل کند و راه را برای نسل بعدی اینترنت، که قابلیت‌های بلاک‌چین را به طور کامل به کار می‌گیرد، هموار سازد.

اعضای برجسته تیم توسعه‌دهنده Sui:

تیم توسعه‌دهنده پشت بلاک‌چین Sui توسط Mysten Labs، یک شرکت فناوری که توسط چندین سابق کارمند برجسته فیسبوک تأسیس شده است، رهبری می‌شود. این تیم از متخصصان با تجربه‌های گسترده در زمینه‌های علوم کامپیوتر، امنیت سایبری، و فناوری بلاک‌چین تشکیل شده است. افراد کلیدی در تیم توسعه‌دهنده Sui عبارتند از:

یک – Evan Cheng: یکی از بنیانگذاران Mysten Labs و مدیر سابق تیم بلاک‌چین در Novi (یک پروژه از فیسبوک). او در زمینه‌های رمزنگاری و سیستم‌های توزیع‌شده تخصص دارد.

دو – Sam Blackshear: یکی دیگر از بنیانگذاران Mysten Labs و پیشتر در تیم Libra (که بعداً به Diem تغییر نام داد) در فیسبوک کار می‌کرد. او در توسعه زبان برنامه‌نویسی Move، که برای [قراردادهای هوشمند](#) و بلاک‌چین‌ها طراحی شده، نقش کلیدی داشت.

سه – Adeniyi Abiodun: رهبری تیم UI/UX در Mysten Labs را بر عهده دارد و پیش از این در زمینه طراحی تجربه کاربری در فیسبوک و دیگر شرکت‌های فناوری کار کرده است.

چهار – George Danezis: یکی دیگر از مهندسان ارشد در Mysten Labs، که پیشتر به عنوان یکی از محققان اصلی در پروژه Libra/Diem فعالیت می‌کرد و در زمینه امنیت و حریم خصوصی داده‌ها تخصص دارد.

تیم Mysten Labs از تجربیات گسترده خود در شرکت‌های فناوری پیشرو و پروژه‌های بلاک‌چین پیشین بهره می‌برد تا Sui را به عنوان یک پلتفرم بلاک‌چین نوآورانه و مقیاس‌پذیر توسعه دهد. آن‌ها با تمرکز بر حل مشکلات موجود در زمینه مقیاس‌پذیری، امنیت و قابلیت استفاده، قصد دارند تأثیر قابل توجهی بر اکوسیستم بلاک‌چین داشته باشند.

کاربرد بلاک‌چین Sui :



بلاک‌چین Sui، با توجه به ویژگی‌های منحصر به فرد و مقیاس‌پذیری بالای خود، برای طیف گسترده‌ای از کاربردها و برنامه‌های کاربردی غیرمتمرکز (DApps) طراحی شده است. این پلتفرم قادر است بستری امن، کارآمد و با قابلیت استفاده آسان را برای توسعه‌دهندگان و کاربران فراهم آورد. در اینجا به چند مورد از کاربردهای احتمالی بلاک‌چین Sui اشاره می‌کنیم:

1. بازی‌های غیرمتمرکز (DeFi)

بلاک‌چین Sui با قابلیت پردازش تراکنش‌های سریع و مقیاس‌پذیری بالا، بستری ایده‌آل برای بازی‌های غیرمتمرکز ارائه می‌دهد، که این امکان را به بازی‌سازان می‌دهد تا تجربیات بازی را با اقتصادهای داخل بازی پیچیده و تعاملات کاربری در زمان واقعی ارائه دهند.

2. برنامه‌های مالی غیرمتمرکز (DeFi)

این پلتفرم می‌تواند از [برنامه‌های مالی غیرمتمرکز](#) پشتیبانی کند که به کاربران اجازه می‌دهد تا وام‌دهی، استقراض، تبادلات دیجیتال و سایر فعالیت‌های مالی را بدون نیاز به واسطه‌های مالی سنتی انجام دهند.

3. محصولات NFT و بازارها

با قابلیت‌های بالای مدیریت دارایی، Sui یک پلتفرم ایده‌آل برای ایجاد، خرید، فروش و تجارت انواع [توکن‌های غیرقابل تعویض \(NFT\)](#) است، که می‌تواند شامل هنر دیجیتال، جمع‌آوری‌ها و دارایی‌های دیگر باشد.

4. سیستم‌های هویت دیجیتال

سوئی می‌تواند به عنوان بستری برای مدیریت هویت دیجیتال و اعتبارسنجی کاربران عمل کند، با ارائه روش‌های امن و مقیاس‌پذیر برای ذخیره و مدیریت اطلاعات شخصی.

5. زنجیره تأمین و لجستیک

با استفاده از قابلیت‌های بلاکچین Sui برای ثبت تراکنش‌ها به صورت شفاف و غیرقابل تغییر، شرکت‌ها می‌توانند زنجیره‌های تأمین را بهبود بخشند و فرآیندهای لجستیکی را کارآمدتر مدیریت کنند.

این تنها چند نمونه از کاربردهای احتمالی بلاکچین Sui هستند. با توجه به ویژگی‌های منحصر به فرد و قابلیت‌های پیشرفته‌ای که این پلتفرم ارائه می‌دهد، انتظار می‌رود که توسعه‌دهندگان و کسب‌وکارها بتوانند از Sui برای ایجاد راه‌حل‌های نوآورانه در زمینه‌های متنوع استفاده کنند.

اهداف Suï:

مقیاس پذیری بالا: ایجاد یک شبکه با قابلیت پردازش تعداد زیادی تراکنش به صورت همزمان بدون کاهش کارایی یا افزایش هزینه‌ها.

امنیت پیشرفته: فراهم آوردن یک پلتفرم امن برای توسعه‌دهندگان و کاربران که از طریق استفاده از رمزنگاری مدرن و معماری امنیتی بهینه‌سازی شده، داده‌ها و دارایی‌های دیجیتال را محافظت می‌کند.

توسعه آسان: ارائه ابزارها و زبان‌های برنامه‌نویسی قدرتمند و در عین حال ساده برای توسعه‌دهندگان به منظور ساخت برنامه‌های کاربردی غیرمتمرکز (DApps) به راحتی و با کیفیت بالا.

تجربه کاربری بهبود یافته: ایجاد یک محیط کاربری روان و دوستانه که به کاربران اجازه می‌دهد به راحتی با برنامه‌های کاربردی غیرمتمرکز تعامل داشته باشند.

کیف پول Suï چیست؟

کیف پول Suï، به کاربران این امکان را می‌دهد که آدرس‌ها را ایجاد کرده و دارایی‌های خود را در شبکه Suï ببینند و مدیریت کنند. همچنین، کیف پول Suï می‌تواند با dApps در تعامل باشد. این کیف پول همانند [متامسک](#)، یک افزونه گوگل کروم خواهد بود تا دسترسی کاربران به مرورگرهای کروم خود را آسان کند.

کوین SUï، ارز بومی بلاکچین Suï:

سکه SUï ارز رمزنگاری بومی بلاک چین Suï است. Suï یک بلاک چین لایه ۱ است که برای مقیاس‌پذیری و امنیت طراحی شده است. سوئی هنوز در حال توسعه است، اما سکه SUï در حال حاضر در صرافی‌های ارز دیجیتال فهرست شده است. قیمت سکه SUï نوسان داشته است، اما به طور کلی از زمان راه اندازی در سال ۲۰۲۲ افزایش یافته است.

بررسی عواملی که می تواند بر قیمت آینده سکه SUI تأثیر بگذارد:

***موفقیت بلاک چین Sui:** اگر Sui بتواند به عنوان یک پلتفرم محبوب برای برنامه های غیرمتمرکز (dApps) ظهور کند، تقاضا برای سکه SUI احتمالاً افزایش می یابد.

* **توسعه Move:** اگر Move به طور گسترده توسط توسعه دهندگان dApp پذیرفته شود، می تواند تقاضا برای سکه SUI را افزایش دهد.

* **نظم مقررات:** مقررات ارزهای دیجیتال می تواند بر قیمت سکه SUI و سایر ارزهای دیجیتال تأثیر بگذارد.

در مجموع، قیمت آینده سکه SUI نامشخص است. با این حال، تعدادی از عوامل وجود دارد که می تواند بر ارزش آن تأثیر مثبت بگذارد.

سکه SUI چه کاربردی دارد ؟

- * سکه SUI برای پرداخت هزینه های تراکنش در بلاک چین Sui استفاده می شود.
- * سکه SUI را می توان برای سهام در گره های اعتبارسنجی Sui استفاده کرد.
- * سکه SUI را می توان برای مشارکت در حاکمیت بلاک چین Sui استفاده کرد.