



ریگ ماینینگ؛ دستگاه استخراج ارز دیجیتال!



www.kifpool.me



Mining Rig, Digital Currency Extraction Device

وبلاگ کیف پول من



ریگ ماینینگ؛ دستگاهی که ارز دیجیتال استخراج می‌کند!

ریگ ماینینگ در اصل دستگاه استخراج ارز دیجیتال است که با ساختاری شبیه به کامپیوترهای معمولی و به کارگیری الگوریتم‌هایی خاص می‌تواند به یک ماینر کمک کند تا عمل استخراج را به راحتی انجام دهد. این وسیله از چند جز مختلف تشکیل شده است. قابلیت نصب و راه اندازی ریگ ماینینگ به صورت مستقل و ساده، به افراد زیادی این امکان را می‌دهد که بتوانند در منزل و به صورت انفرادی به استخراج رمزارزها بپردازند؛ به شرطی دانش کافی را داشته باشند. در این مقاله از وبلاگ کیف پول من به ماهیت ریگ ماینینگ، اجزای تشکیل دهنده، مراحل نصب و سرهم کردن این دستگاه می‌پردازیم و جزییاتی درباره فناوری و خرید اجزای آن در اختیار شما قرار می‌دهیم تا بتوانید رویای استخراج پول را به واقعیت تبدیل کنید.

ریگ ماینینگ چیست؟

ریگ ماینینگ در زبان لاتین با عبارت **mining rig** شناخته می‌شود که از دو جز mining به معنی استخراج و rig به معنای دکل تشکیل شده است. ریگ ماینینگ یا دکل استخراج یک دستگاه شامل چند عنصر سخت افزاری متفاوت است که به منظور استخراج رمزارزها مورد استفاده قرار می‌گیرد و شما می‌توانید با تهیه کردن اجزای آن و نصب آن‌ها به شیوه درست، یک دستگاه

پولساز انفرادی برای خود داشته باشید. یک **ریگ ماینینگ** می‌تواند تنها به منظور استخراج کریپتوکارنسی استفاده شود یا چندمنظوره باشد. دقت داشته باشید که با اینکه ممکن است ظاهر مسئله بسیار ساده به نظر بیاید؛ اما خرید و اسمبل کردن (مونتاژ قطعات) می‌تواند مبحث پیچیده‌ای باشد.

ریگ ماینینگ چه اجزایی دارد؟



— ریگ ماینینگ چه اجزایی دارد؟ —



ریگ ماینینگ به‌عنوان یک دکل استخراج رمزارز، اجزای سخت افزاری متفاوتی دارد که بسیار شبیه به یک کامپیوتر معمولی است. شما به راحتی می‌توانید این اجزا را با پرس‌وجو و تحقیق از بازار و فروشگاه‌های وسایل الکترونیکی بیابید. اجزای ریگ ماینینگ عبارت است از:

- **قاب ریگ ماینینگ** مهم‌ترین بخش این وسیله است که به‌عنوان محلی برای پیچ کردن و سوار کردن قطعات دیگر این مجموعه به کار می‌رود. قاب ریگ ماینینگ بهتر است از جنس آلومینیوم باشد و قابلیت پیچ کردن اجزای مختلف را داشته باشد.

- **کارت گرافیک** پراهمیت‌ترین بخش دخیل در پردازش‌ها به حساب می‌آید. چند پردازنده گرافیک قدرتمند بهتر از تعداد زیادی کارت گرافیک ضعیف است. کارت گرافیکی که تهیه می‌کنید باید از لحاظ قدرت هش و انرژی‌ای که مصرف می‌کند، با راندمان استخراج ریگ ماینینگ شما سازگاری داشته باشد.

- **مادربرد** مناسب یکی دیگر از اجزای مورد نیاز شماست. یک مادر برد متناسب با ریگ ماینینگ، باید قابلیت پشتیبانی از چند کارت گرافیک را داشته باشد؛ یعنی مجهز به چند درگاه PCI-E باشد.
- برای اینکه بتوانید ارز استخراج کنید، به **پردازنده** نیاز دارید؛ اما لازم نیست که نسل قدرتمندی را انتخاب کنید. یک پردازنده معمولی که با مادربرد شما سازگاری داشته باشد کافیست.
- یک **هارد حافظه** ضروری‌ترین وسیله برای ریگ ماینینگ شماست؛ چرا که اطلاعات و دیتای استخراج شده به محلی برای ذخیره سازی احتیاج دارند. برای مثال، کیف پول بیت کوین و اتریوم به ترتیب به 50 و 25 گیگابایت فضا احتیاج دارند.
- **کارت شبکه** برای اتصال ریگ ماینینگ شما الزامی است؛ البته بسیاری از مادربردها کارت شبکه را بر روی خود دارند. در غیر این صورت، حتما کارت شبکه مناسب تهیه کنید.
- **سیستم خنک کننده**، کابل و منبع تغذیه نیز از دیگر تجهیزاتی است که شما برای شروع کار با ریگ ماینینگ به آن نیاز دارید.

مطلب پیشنهادی : نحوه کارد ماینرها

چرا کارت گرافیت مهم‌ترین جز سازنده ریگ ماینینگ است؟

کارت گرافیک در واقع عضو اصلی ماشین استخراج کریپتوکارنسی به حساب می‌آید. ضرورت استفاده از این قطعه باعث شده تا بسیاری از تولید کنندگان، کارت گرافیک‌های مخصوص ریگ ماینینگ تولید کنند. دلیل این محبوبیت و الزام استفاده از پردازنده گرافیک، مربوط به قابلیت‌های ذاتی این قطعه است. کارت‌های گرافیک در حالت کلی می‌توانند الگوریتم‌های خاص مربوط به ایجاد تصاویر سه بعدی و گرافیکی را به خوبی اجرا کنند؛ به همین دلیل، برای استخراج رمزارزها بسیار مناسب هستند. همین موضوع سبب شده تا وجود پردازنده‌های گرافیکی در ریگ ماینینگ‌ها یک ضرورت به حساب بیاید و به این ترتیب، مادربردهایی تولید شوند که بتوانند تعداد خاصی از کارت‌های گرافیک را پشتیبانی کنند.

مراحل نصب ریگ ماینینگ

نصب و اسمبل کردن ریگ ماینینگ نیازمند آشنایی سطحی با تجهیزات کامپیوتری و نحوه کار کردن با آن‌ها است. شما باید قاب ریگ ماینینگ را در یک مکان مشخص و خشک قرار دهید و مادربرد را با استفاده پیچ و مهره‌های آن، در جای خود سفت کنید. حالا باید دیگر قطعات را به ترتیب در جای مشخص خود، بر روی مادربرد نصب کنید. می‌توانید از رم شروع کنید. رم را طبق دستورالعمل بر روی مادربرد قرار دهید و با فشار دادن قفل‌های سفت کننده رم، از محکم شدن

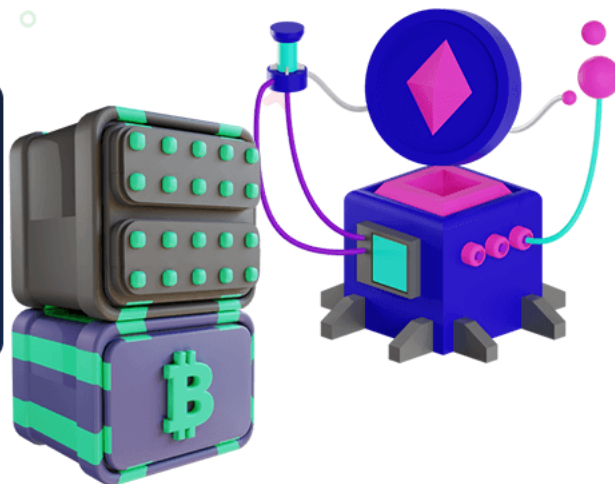
آن در جای خود اطمینان حاصل کنید. سپس پردازنده را در جای خود مستقر کنید. پردازنده‌ها بسیار حساس هستند؛ پس بهتر است با آن‌ها با احتیاط برخورد کنید. حالا نوبت به مهم‌ترین عضو شبکه یعنی کارت گرافیک می‌رسد. تعداد کارت‌های گرافیک وابسته به سطح عملکرد ریگ ماینینگ شما مشخص می‌شوند.

ترتیب قرارگیری و شماره آن‌ها اهمیتی ندارد و فقط باید با استفاده از کابل‌های سالم، درگاه‌ها را به صورت صحیح به مادربرد وصل کنید. برای اتصال منبع برق به سیستم توجه داشته باشید که هر بخش باید به صورت جداگانه با کابل به منبع تغذیه وصل شود. بعد از متصل شدن ریگ ماینینگ شما به برق، حالا وقت اتصال به اینترنت است که این کار وظیفه کارت شبکه است. دقت کنید که در صورت onboard بودن مادربرد، احتیاج به کارت شبکه ندارید. بعد از اتصال این قطعه، حالا شما می‌توانید با استفاده از یک کابل LAN به اینترنت متصل شوید. دستگاه تولید ثروت شما آماده است!

نکاتی که در هنگام خرید قطعات ریگ ماینینگ باید بخاطر داشته باشیم!



نکاتی که در هنگام خرید قطعات ریگ ماینینگ باید بخاطر داشته باشیم!



امروزه، به دلیل نوسانات بازار رمزارزها، بیشتر کاربران به سمت استخراج آن‌ها سوق پیدا کرده‌اند؛ از این رو، سخت افزارهای متفاوتی با توانایی‌های متنوع تولید شده و در بازار عرضه می‌شوند. نکاتی در خصوص خرید قطعات یک ریگ ماینینگ مناسب وجود دارد که رعایت آن‌ها می‌تواند از ضررهای آتی جلوگیری کند. نرخ هش مهم‌ترین معیاری است که شما باید در هنگام خرید کارت گرافیک به آن توجه کنید. نرخ هش در واقع میزان محاسباتی است که ریگ ماینینگ شما می‌تواند در ثانیه

انجام دهد. هرچه نرخ هش پردازنده گرافیکی شما بیشتر باشد، سرعت استخراج بیشتر است. مصرف برق یکی از اصلی ترین دغدغه های ماینرهاست.

مطلب پیشنهادی : بهترین نرم افزار استخراج ارز دیجیتال

توجه داشته باشید که استخراج عملی است که برق زیادی مصرف می کند؛ به همین دلیل باید نسبت به خرید سخت افزارهای بهینه اقدام کنید. باید مراقب باشید که قبض برق شما بیشتر از درآمد شما نباشد! داشتن یک دستگاه تهویه هوای مناسب هم از ضروریات است؛ چرا که محاسبات سنگین انجام شده در ریگ ماینینگ باعث تولید گرما و بالا رفتن دمای قطعات می شود. نکته دیگری که در خصوص خرید قطعات ریگ ماینینگ حائز توجه است، تعمیر و نگهداری قطعات است. خرید قطعات مرغوب تر باعث به تاخیر افتادن هزینه های مربوط به درست کردن آن ها می شود.

با ریگ ماینینگ گنج استخراج کنید!

ریگ ماینینگ در واقع دستگاهی است که از کنار هم قرار گرفتن چند قطعه سخت افزاری تشکیل شده است و وظیفه دارد رمزارزهای دیجیتال را استخراج کند. امروزه، کاربران زیادی در دنیای کریپتوکارنسی ترجیح می دهند با نصب و اسمبل کردن قطعات سخت افزاری، یک ریگ ماینینگ برای خود بسازند. ریگ ماینینگ ها عموماً از یک مادربرد، چند کارت گرافیک، پردازنده، کارت شبکه، کابل، سیستم خنک کننده و منبع تغذیه تشکیل شده اند. نصب و راه اندازی این دستگاه ها نیازمند تخصص در حد مقدماتی است؛ اما باید دقت فراوانی در این باره به خرج دهید. همچنین توجه به نکاتی نظیر میزان نرخ هش کارت گرافیکی، هزینه مصرف برق قطعات و رفع گرمای تولید شده توسط سیستم باعث می شود شما بتوانید عمل پولساز استخراج را راحت تر انجام دهید. با ریگ ماینینگ شما می توانید رویای درآمدزایی بی دردسر را واقعی کنید.